



RTR 9121



RTR 9164



RTR 9311



RTR 9721

Merkmale:

- Alle RTR 9000 Modelle eignen sich für elektrische sowie wassergeführte Heizsysteme und kommen mit maximal drei Bedienelementen aus. Neben dem Einstellrad für die Temperaturregelung gibt es Varianten mit Signallampen und Schaltern.
- Anspruchsvolles Design
- Bimetall-Technik mit thermischer Rückführung und hoher Präzision
- Aufputzmontage oder direkt auf UP-Dose mit senkrechten Befestigungslöchern
- Übersichtliche Klemmenreihe und großzügiger Klemmenraum für einfache und schnelle Installation
- Gehäusefarbe aktivweiß, ähnlich RAL 9016
- Bereichseingengung im Einstellknopf
- Montierbar auf Adapterrahmen ARA 1 9

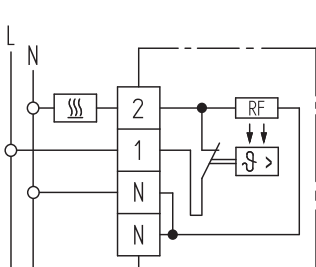
Characteristics:

- The RTR 9000 thermostat is equally suitable for use with electrical and hot-water heating systems. The minimalistic design has only three control elements: in addition to the rotary temperature control dial, the product family has variants with signal lamps and switches.
- Stylish design
- Bi-metal technology with thermal feedback and high precision
- Surface mounting or directly onto a conduit box with vertical mounting holes
- Clear terminal arrangement and ample terminal space for quick and easy installation
- Housing in active white, similar to RAL 9016
- Range limitation in setting dial
- Mountable on adapter frame ARA 1 9

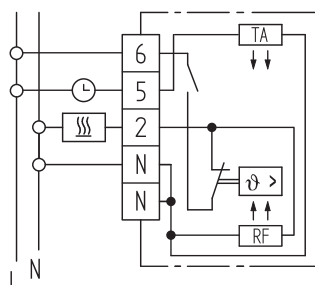
Allgemeine technische Daten | General technical data

Bestellbez. Type	RTR 9121	RTR 9164	RTR 9311	RTR 9721
Artikel-Nr. Article No.	121 1101 51 100	121 1121 51 100	121 9101 51 102	121 1701 51 100
Temperaturbereich Temperature range	5...30°C	5...30°C	5...30°C	5...30°C
Kontakt Contact	Öffner break contact			Wechsler change-over
Betriebsspannung Operating voltage	230 V		230V AC 50/60 Hz	230 V
Schaltstrom Switching current	Heizen Heating: 10 mA... 10(4)A, AC	8... 14(4) A, AC	AC 3 A... 16(4) A; DC 100W	Heizen Heating: 10 mA... 10(4)A, AC Kühlen Cooling: 10 mA... 5(2)A, AC
Temperaturabsenkung um -5 K (TA) Temperature set-back of -5 K (TA)		TA		
Hysterese Hysteresis	0,5 K		~1K	
Schalter Switch		Netz		
Besondere Eigenschaften Special features			mit 1,8 m Kabel und Stecker with 1.8 m cable and plug	
Schutzart/Schutzklasse Protection class of housing	IP 30			
Maße Dimensions	84 x 84 x 27,5 mm			

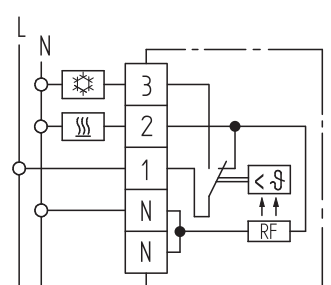
Schaltzeichnung | Wiring diagram



RTR 9121



RTR 9164



RTR 9721